

# Klima in Südtirol

Philipp Tartarotti

# Klimazonen Südtirols



© Hydrographisches Amt

Nivale Stufe  
>2800 m

kaltes Klima jenseits der  
Baumgrenze

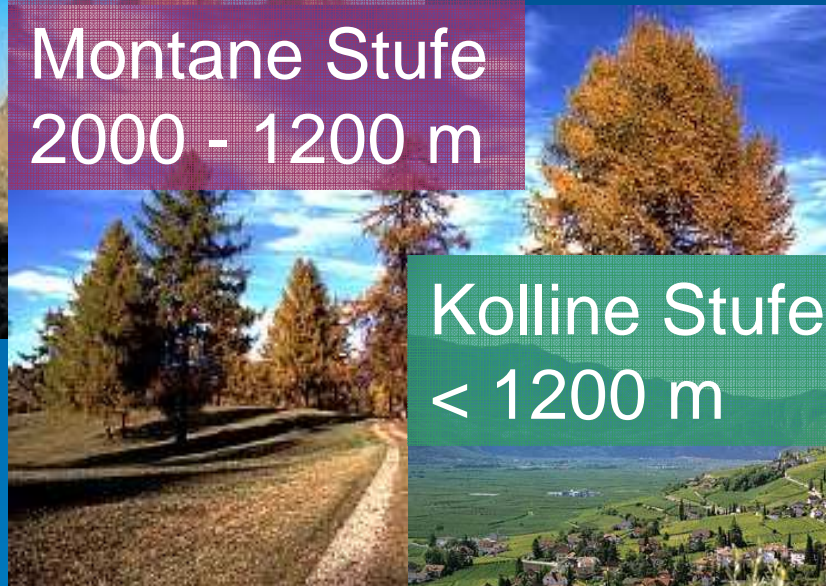
Alpine Stufe  
2800 - 2000 m

Montane Stufe  
2000 - 1200 m

Kolline Stufe  
< 1200 m

Kaltgemäßigtes Klima  
Schnee-Wald-Klima

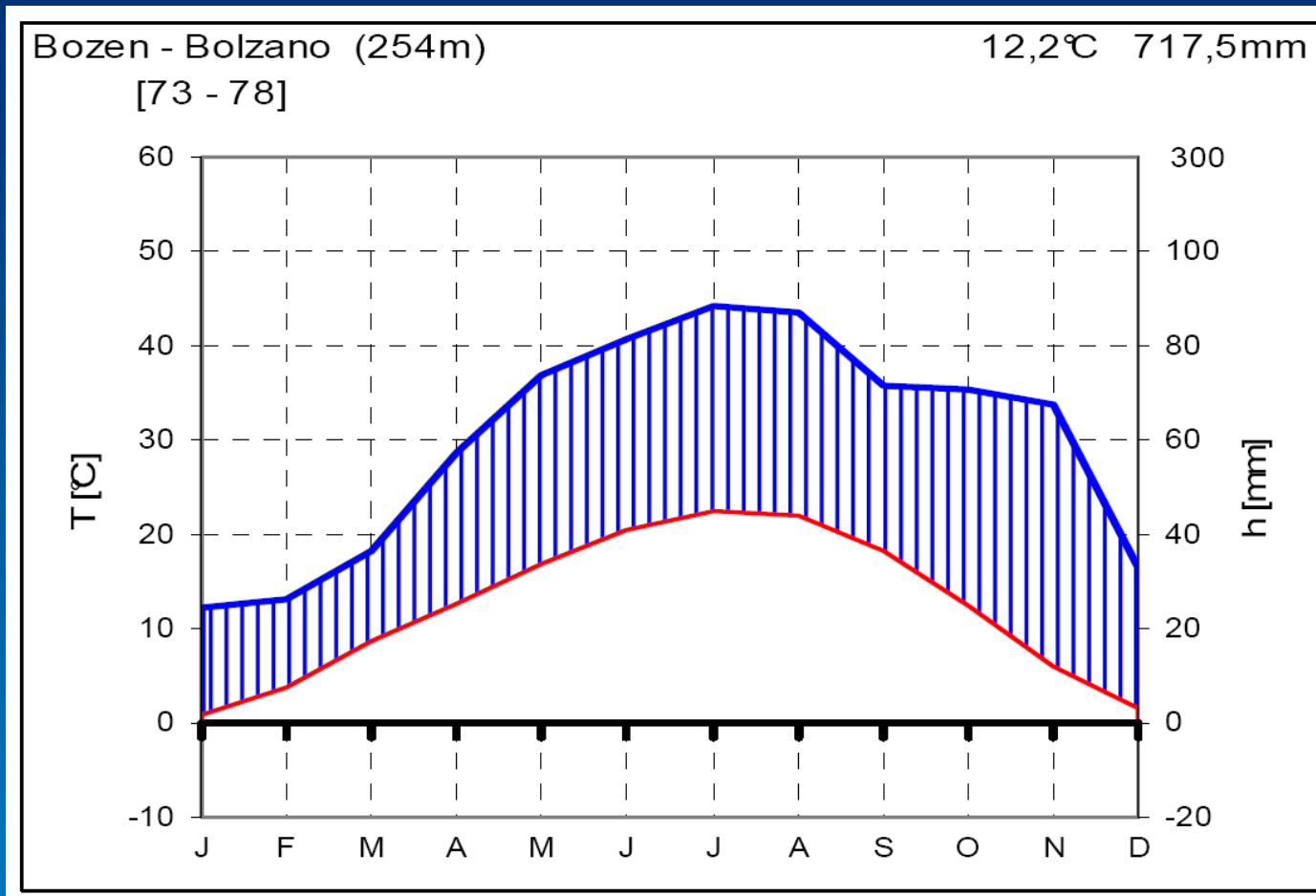
Warmgemäßigtes  
Regenklima



# Klimazonen Südtirols



© Hydrographisches Amt



Bozen, Meran, Brixen:




Warmgemäßigtes Regenklima

Schlanders:

Trockenklima

Toblach:

Kaltgemäßigtes Klima

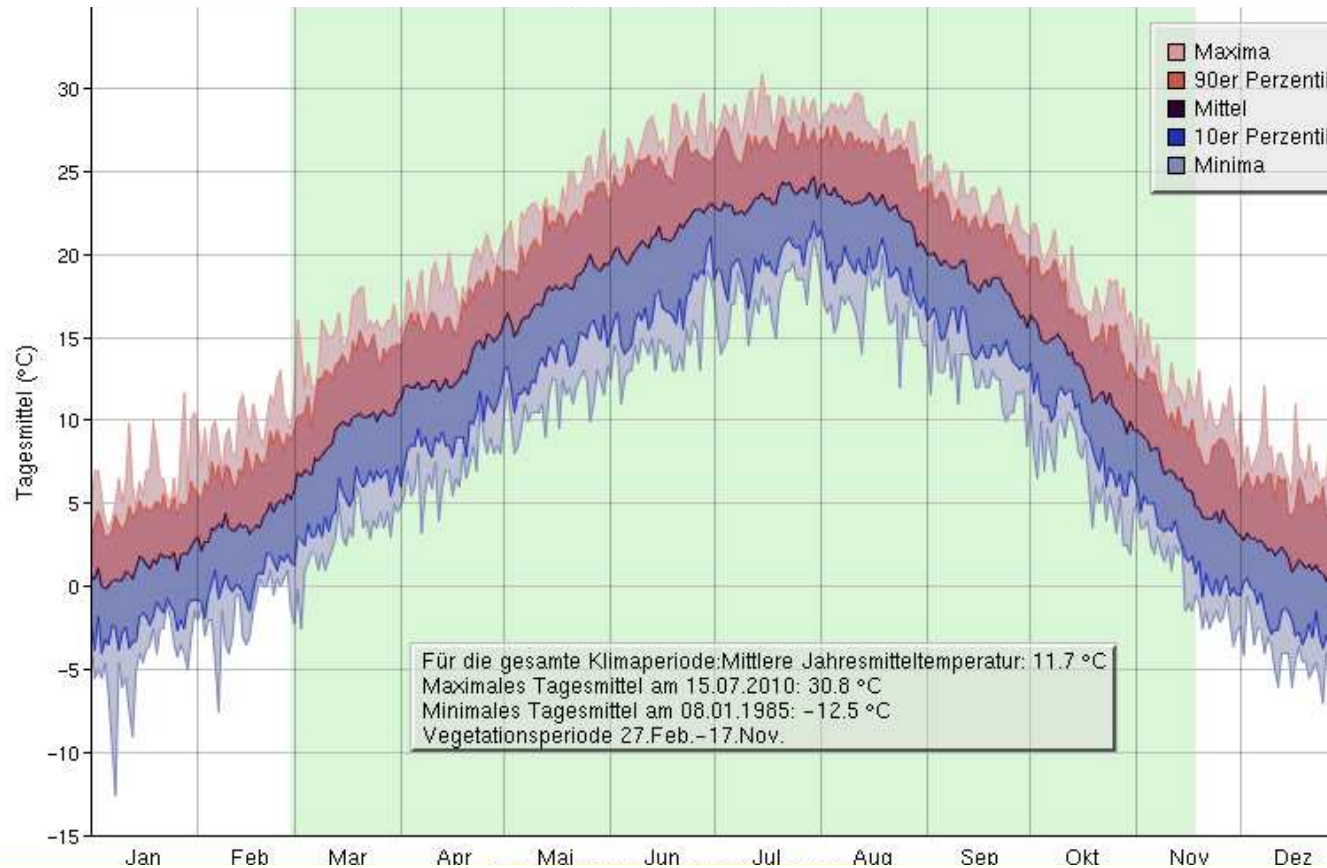
- Ziel: Untersuchung des Klimas im Alpenraum der letzten 30 Jahre, Ausblick
- Partner:
  - Tirol 
  - Südtirol 
  - Veneto 
- Abschluss: März 2015
- Klimakarten, Stationsanalysen, abgeleitete Größen

# Tagesmitteltemperatur 1981-2010



© Hydrographisches Amt

Jahresverlauf der Tagesmitteltemperatur BOZEN 254m  
1.1.1981 - 31.12.2010



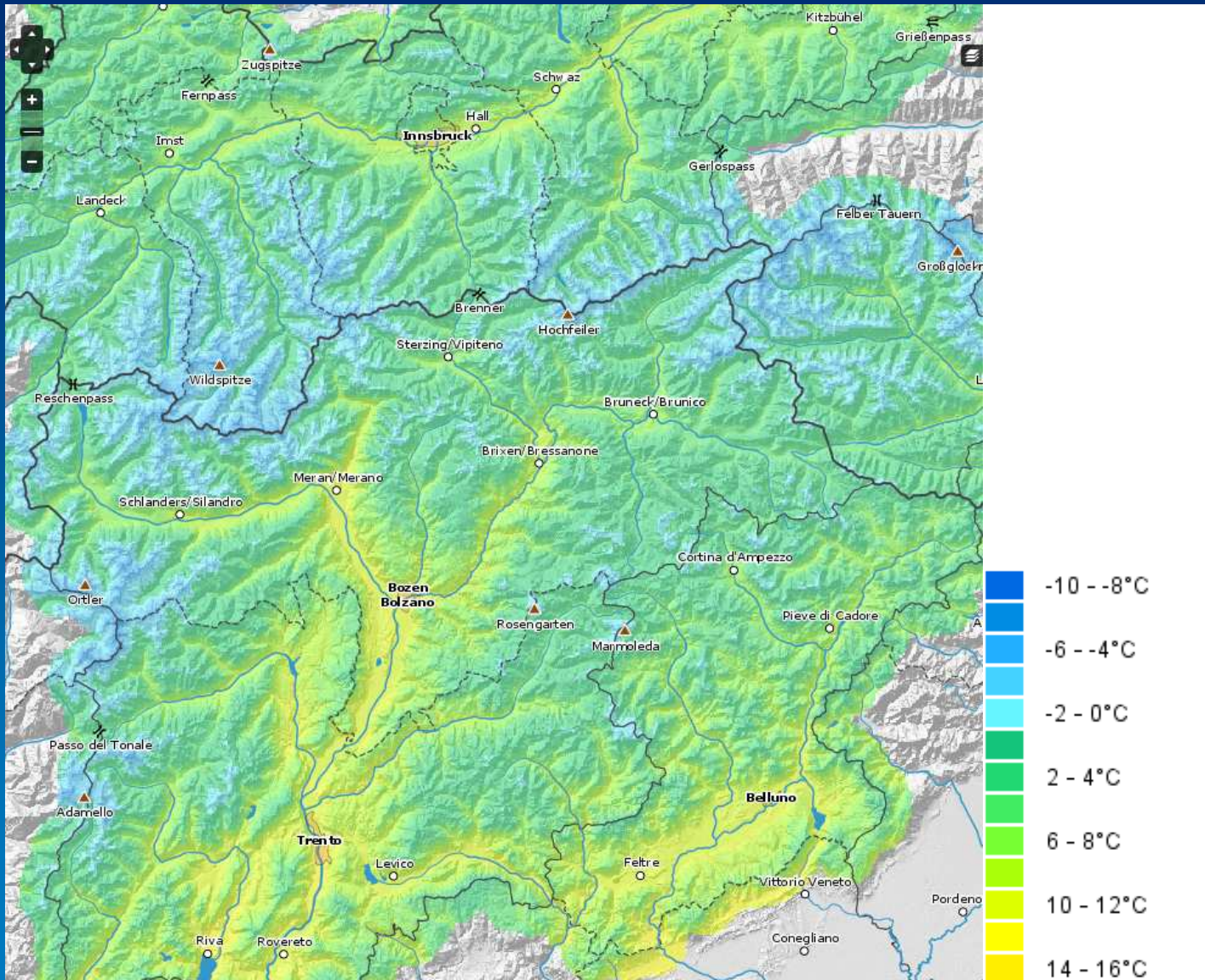
[www.3pclim.eu](http://www.3pclim.eu)



# Mittlere Temperatur 1981-2010



© Hydrographisches Amt



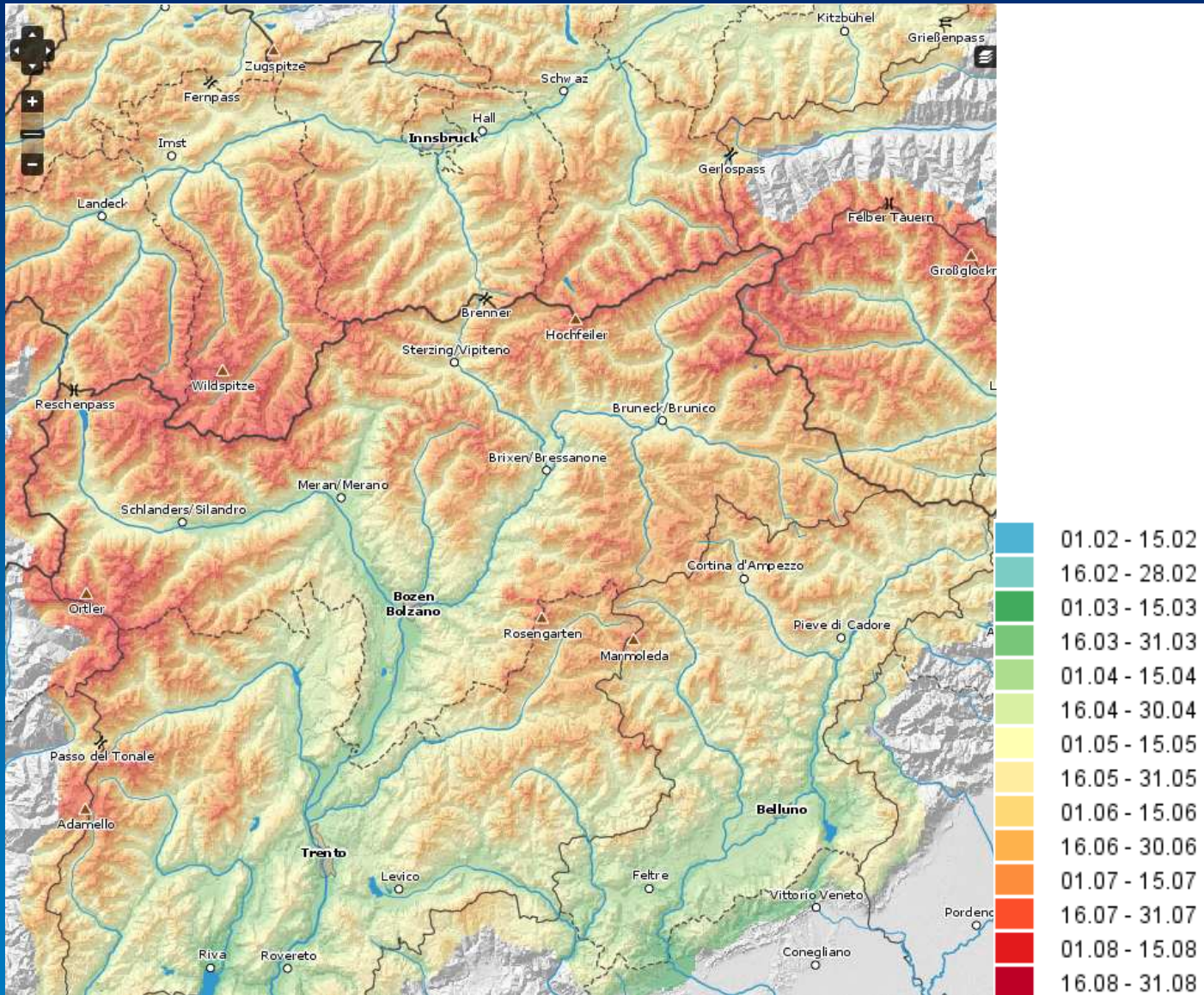
[www.3pclim.eu](http://www.3pclim.eu)



# Frostende 1981-2010



© Hydrographisches Amt



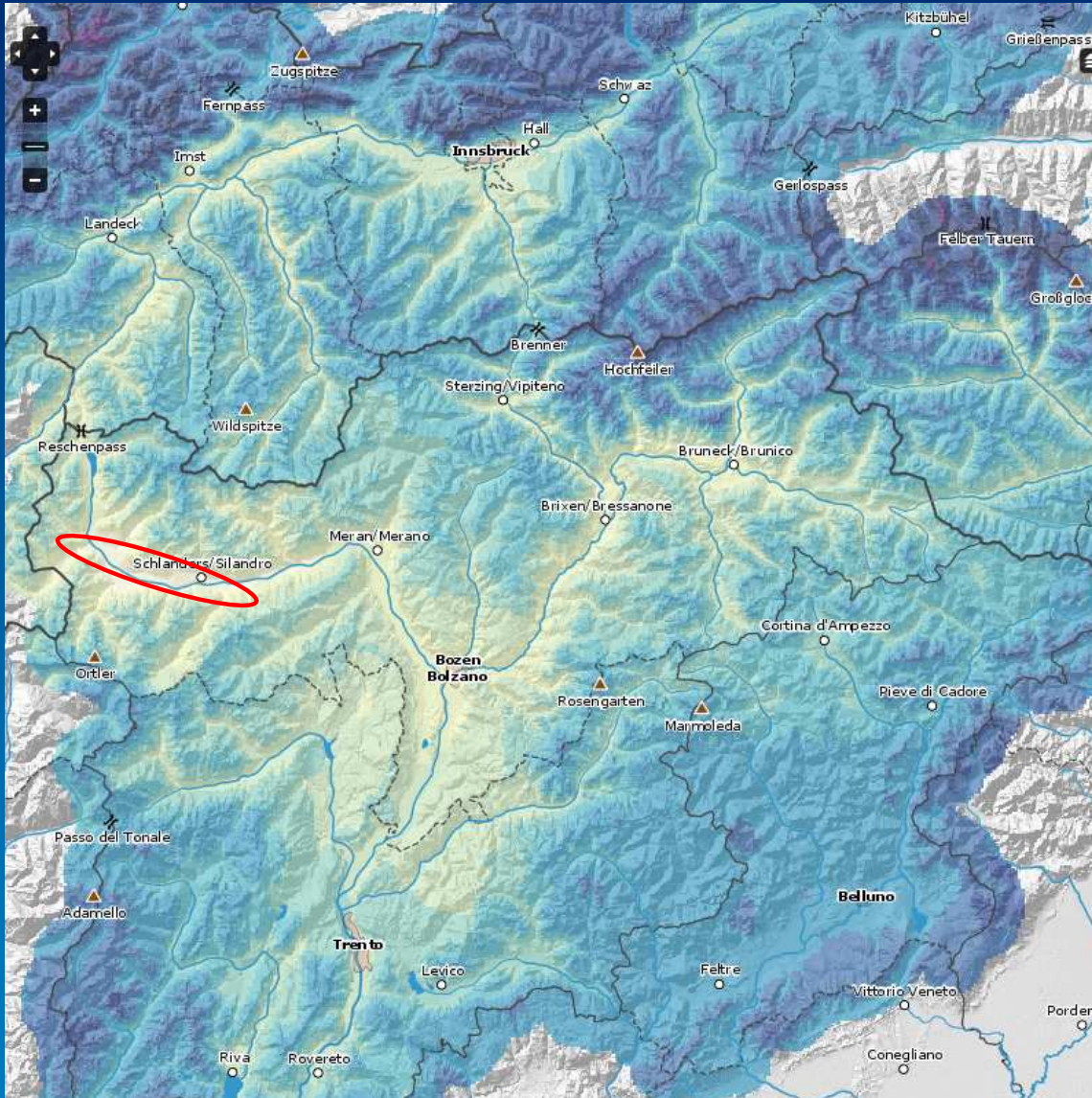
[www.3pclim.eu](http://www.3pclim.eu)



# Mittlerer Jahresniederschlag 1981-2010



© Hydrographisches Amt



Besonders trocken:  
Vinschgau  
< 600 mm im Jahr

Weitere inneralpine  
Trockentäler:  
Wallis (550 mm)  
Oberinntal (600 mm)



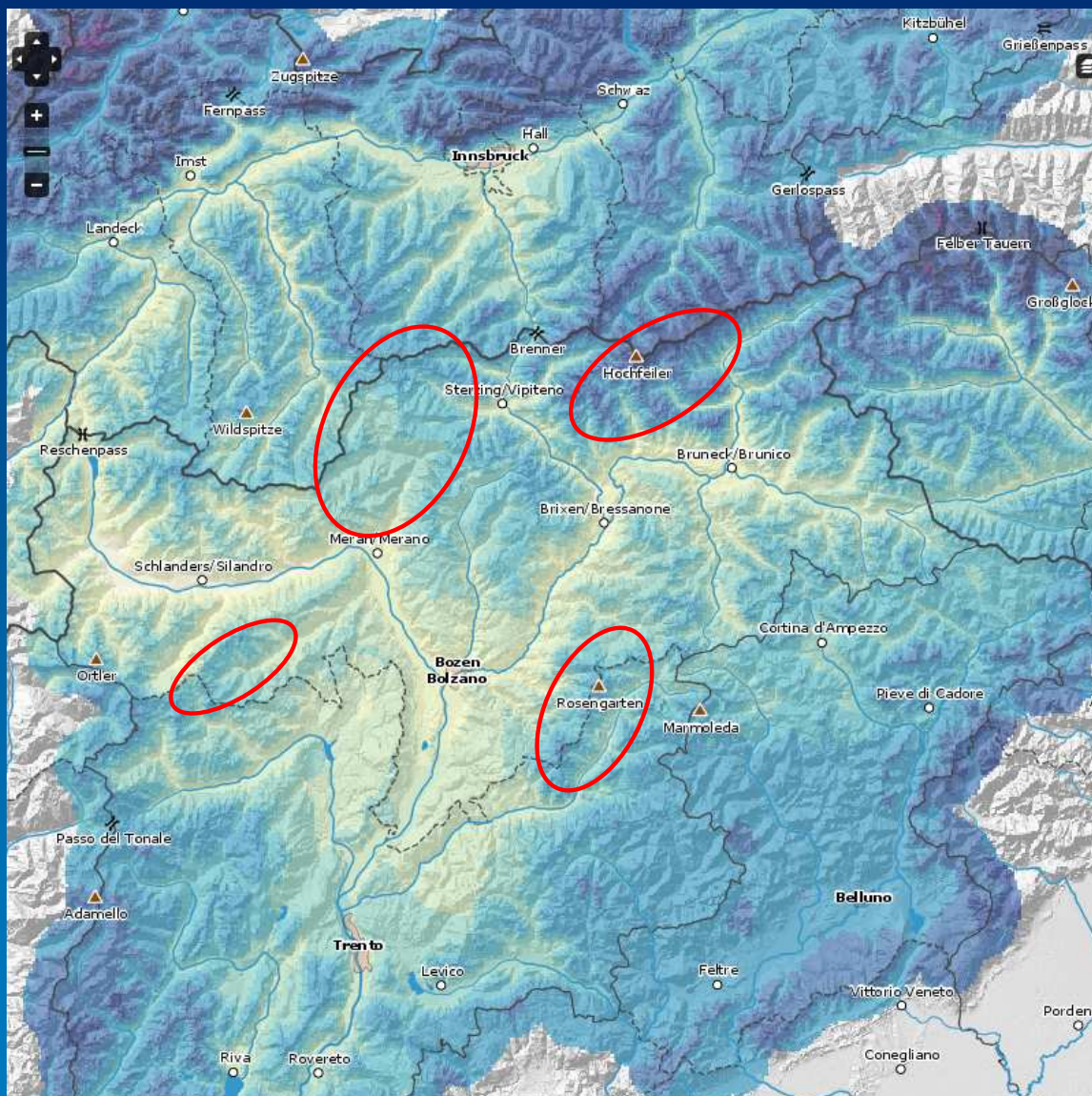
[www.3pclim.eu](http://www.3pclim.eu)



# Mittlerer Jahresniederschlag 1981-2010



© Hydrographisches Amt



Besonders feucht:

Karerpass,  
Hinterpasseier,  
Ratschings und  
Lappachtal  
>1100 mm im Jahr

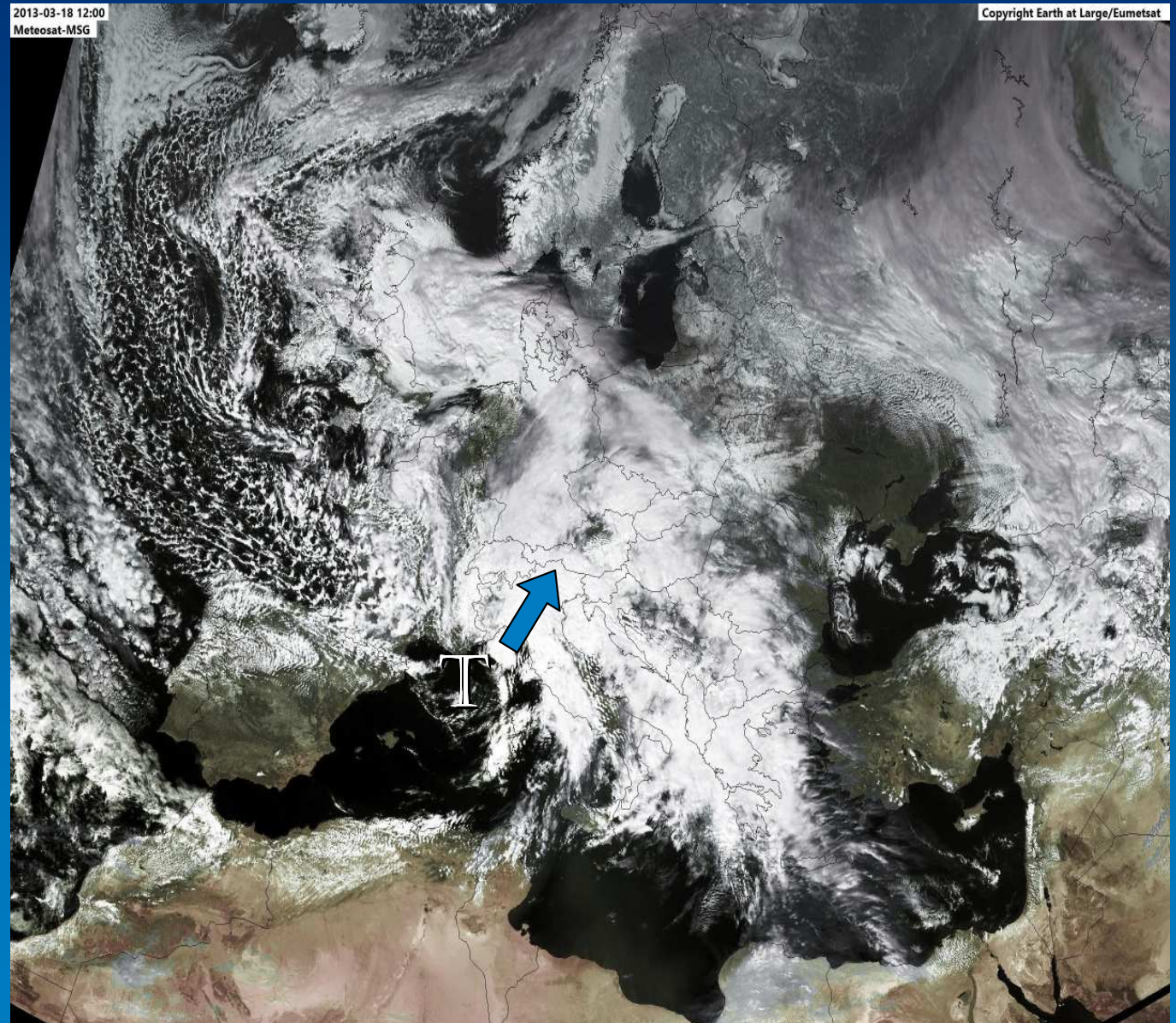
Vergleich:  
2308 mm Arlberg  
2701 mm Säntis

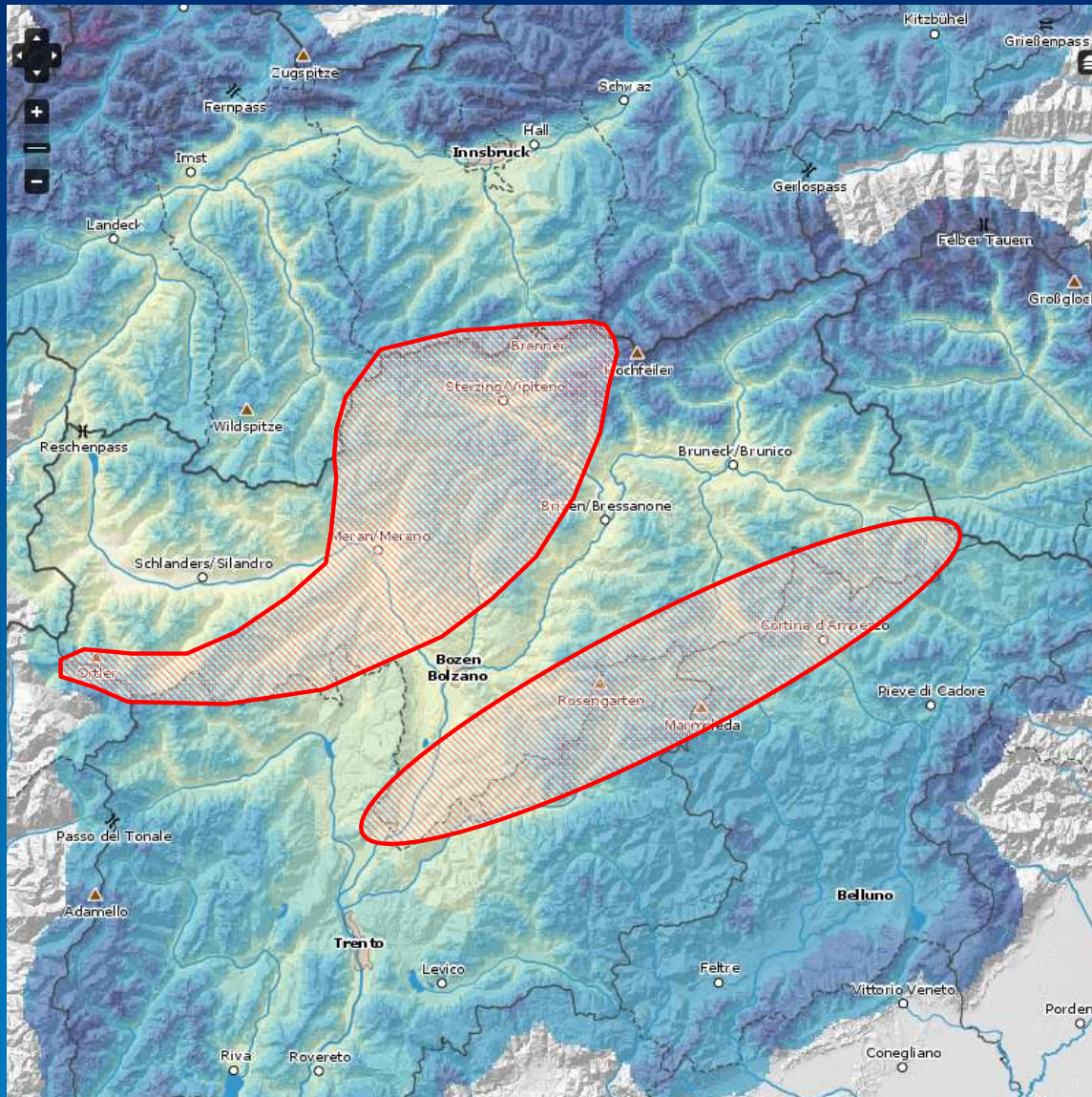


[www.3pclim.eu](http://www.3pclim.eu)



- starke Anströmung der Alpen aus Süd, Südwest oder Südost
- Tiefdruckeinfluss (Tiefzentrum Golf von Genua)
- Zufuhr feuchter Luftmassen aus Mittelmeerraum





Ergiebige Niederschläge:

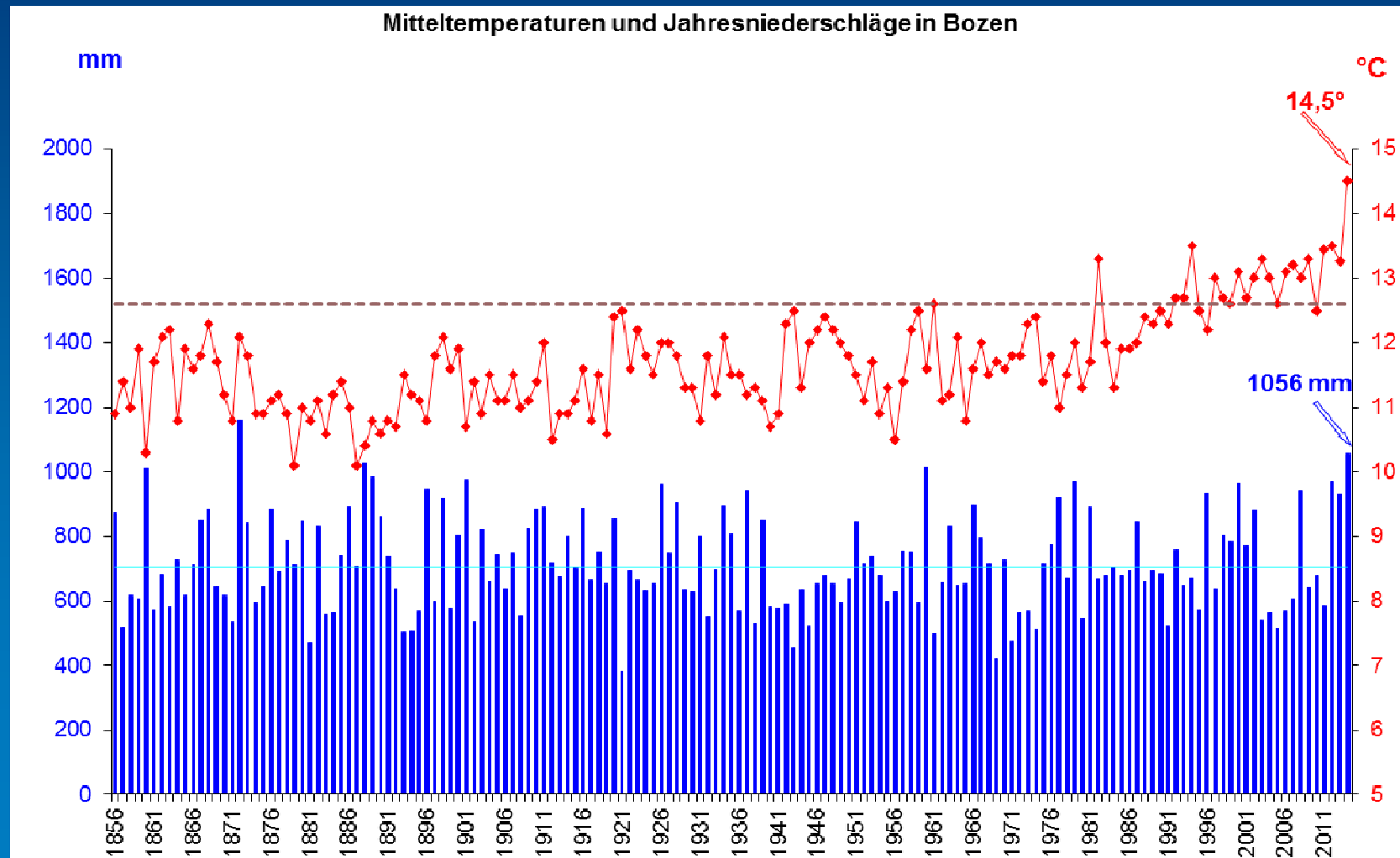
Ulental, Passeiertal,  
Brenner, Sarntal,  
südliche Dolomiten

Wenig Niederschlag:

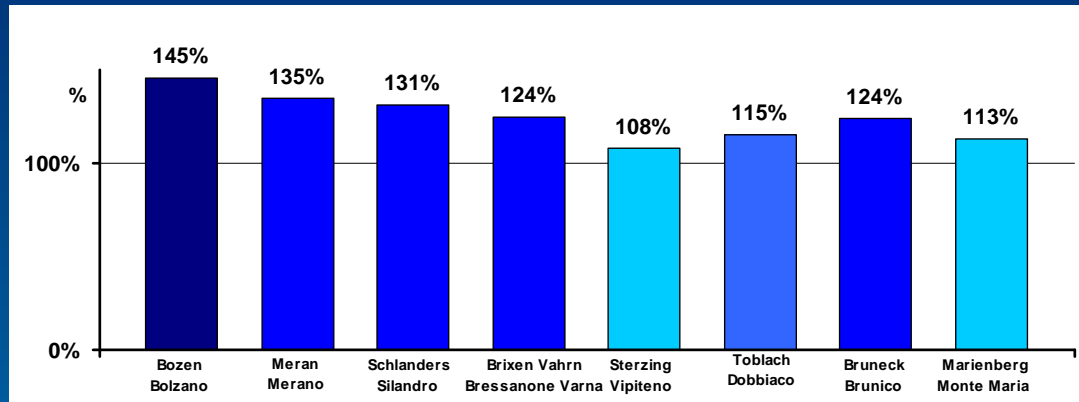
Obervinschgau, Ahrntal



- Außergewöhnlich niederschlagsreich und mild



- Außergewöhnlich niederschlagsreich und mild



- Winter: Teilweise neue Rekordsummen mit bis zu 6,5 m Schnee
- Sommer: kühler als im Mittel, Niederschlag im Normalbereich



## Ursachen dieses außergewöhnlichen Jahres:

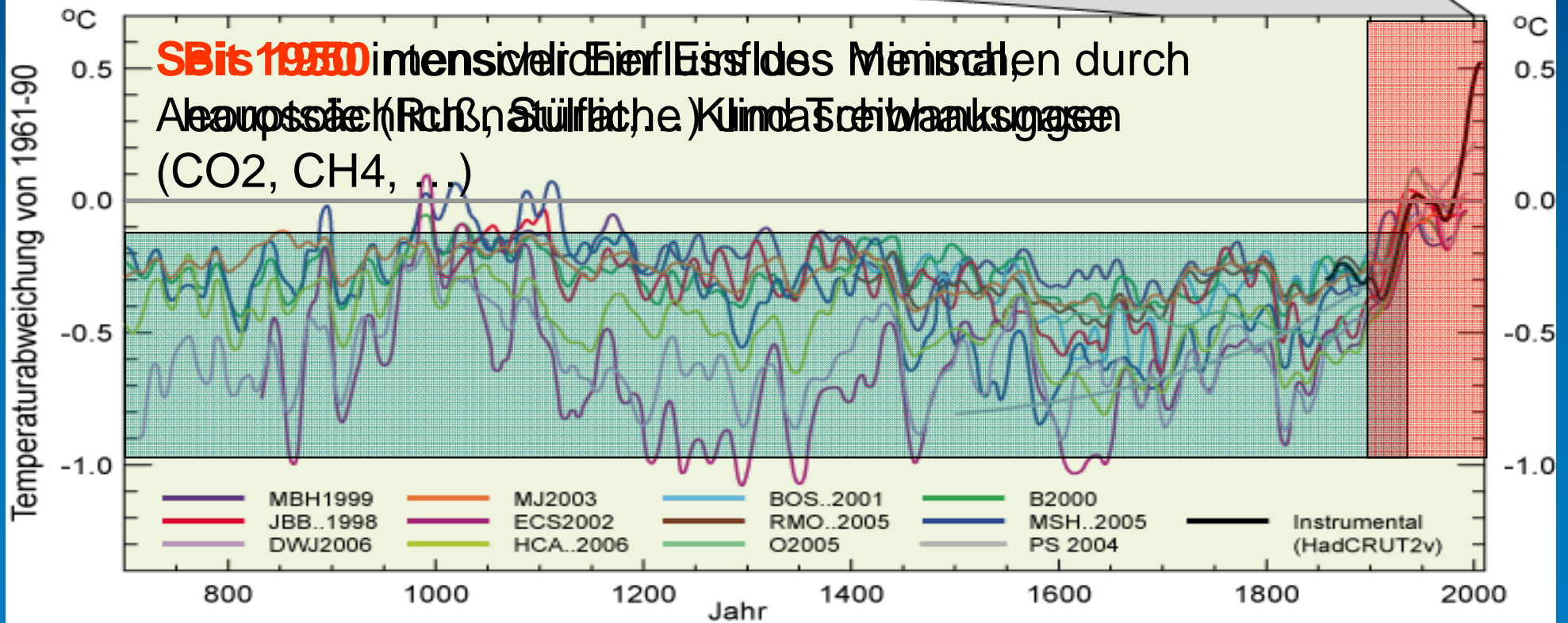
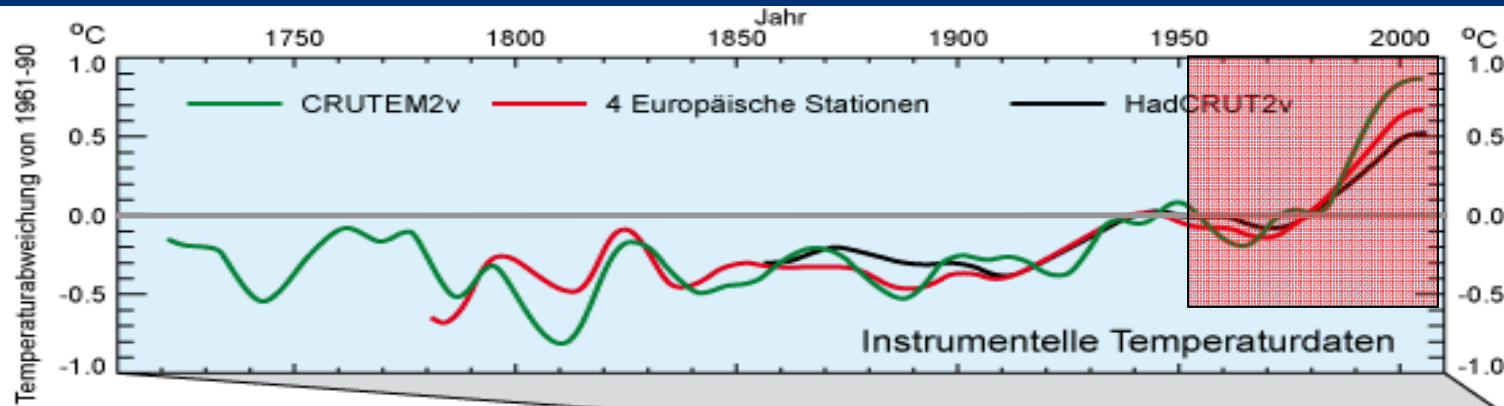
- Seit Ende 2013 überwiegt Südwestströmung
- Kaum stabile Hochdrucklagen
- Azorenhoch heuer nicht über Mitteleuropa



# Temperaturverlauf global



© Hydrographisches Amt

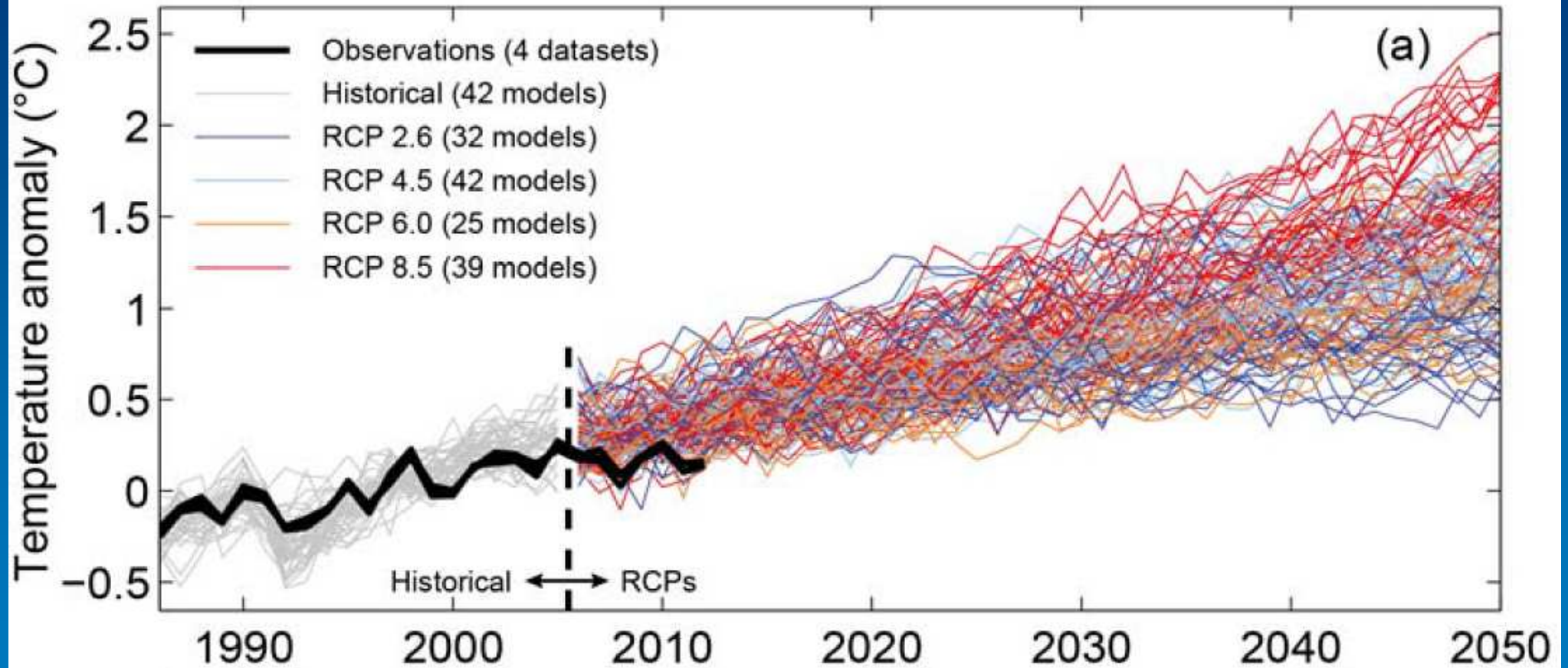


# Temperaturkurve bis 2050 weltweit



© Hydrographisches Amt

## Global mean temperature near-term projections relative to 1986–2005

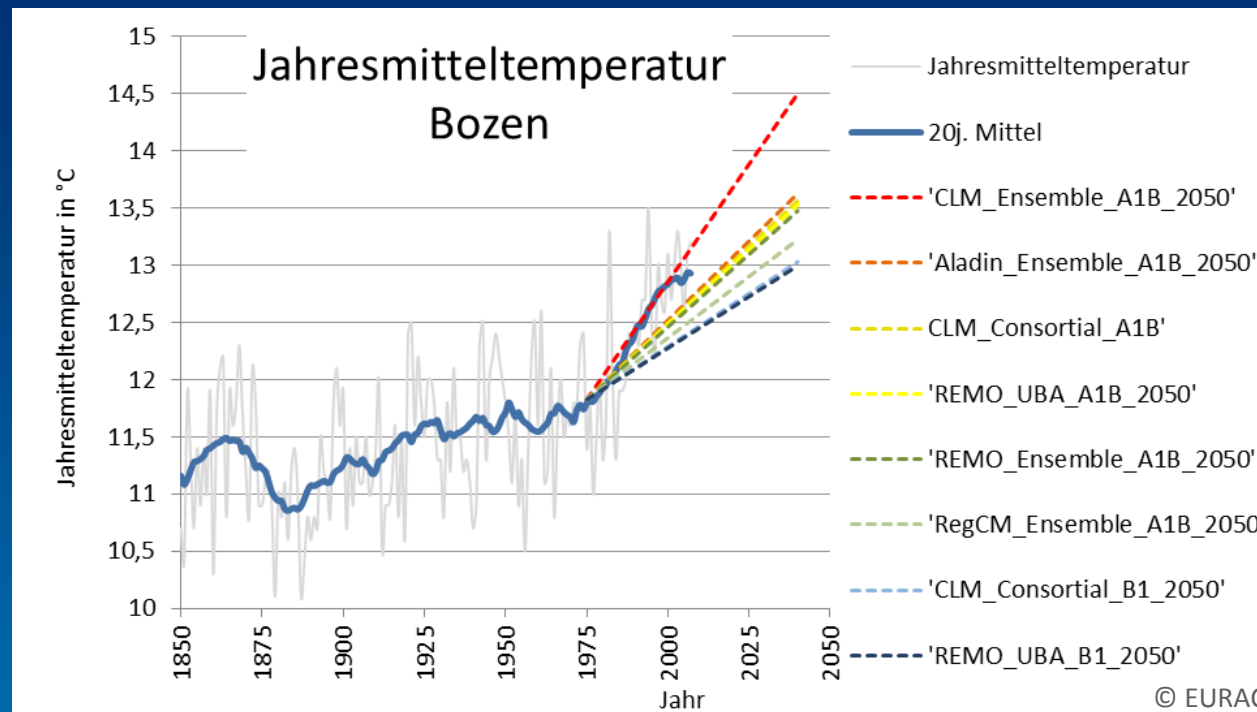


Global

# Temperaturkurve bis 2050 Bozen

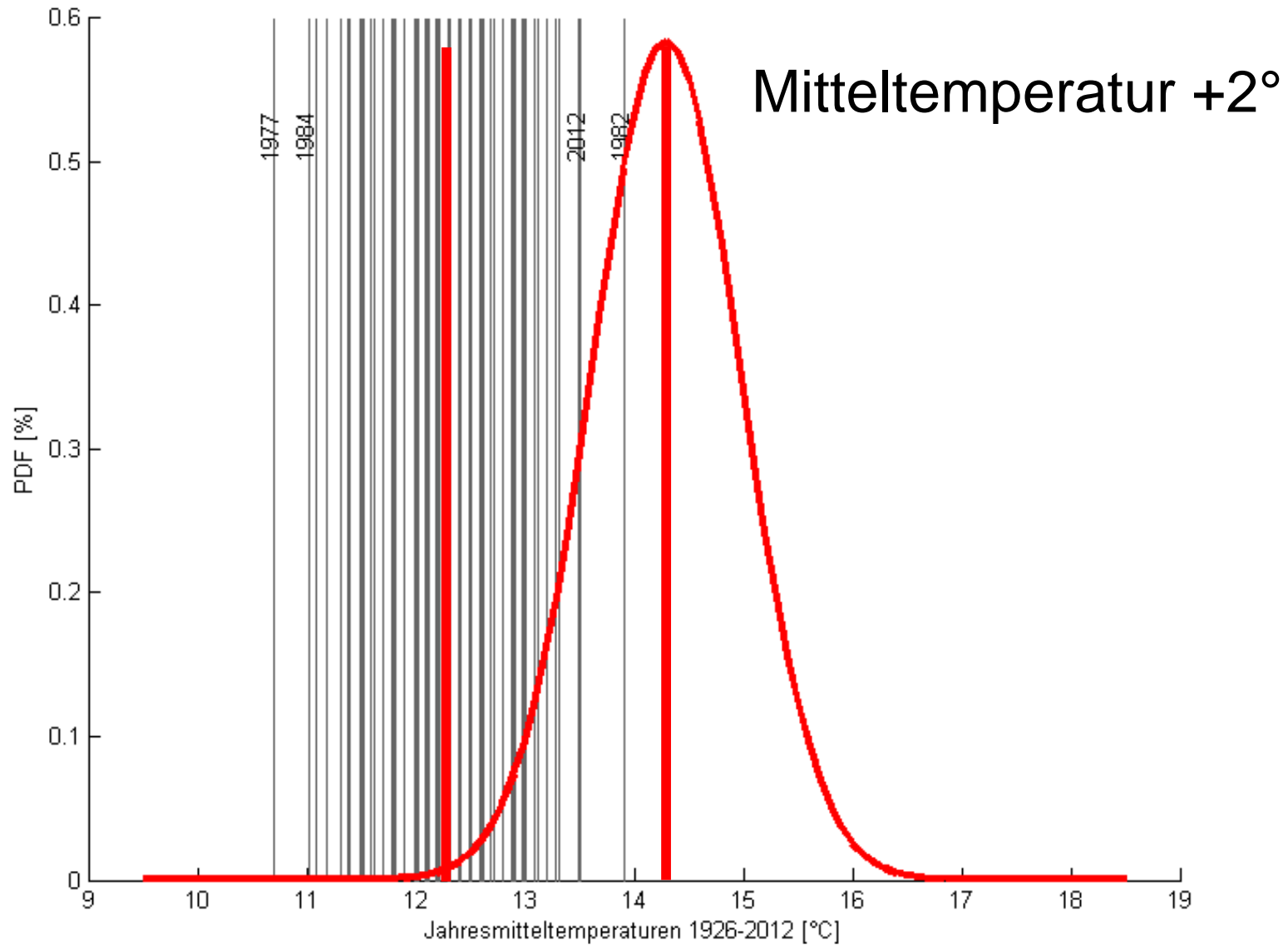


© Hydrographisches Amt



## • Was bedeuten +1,5°?

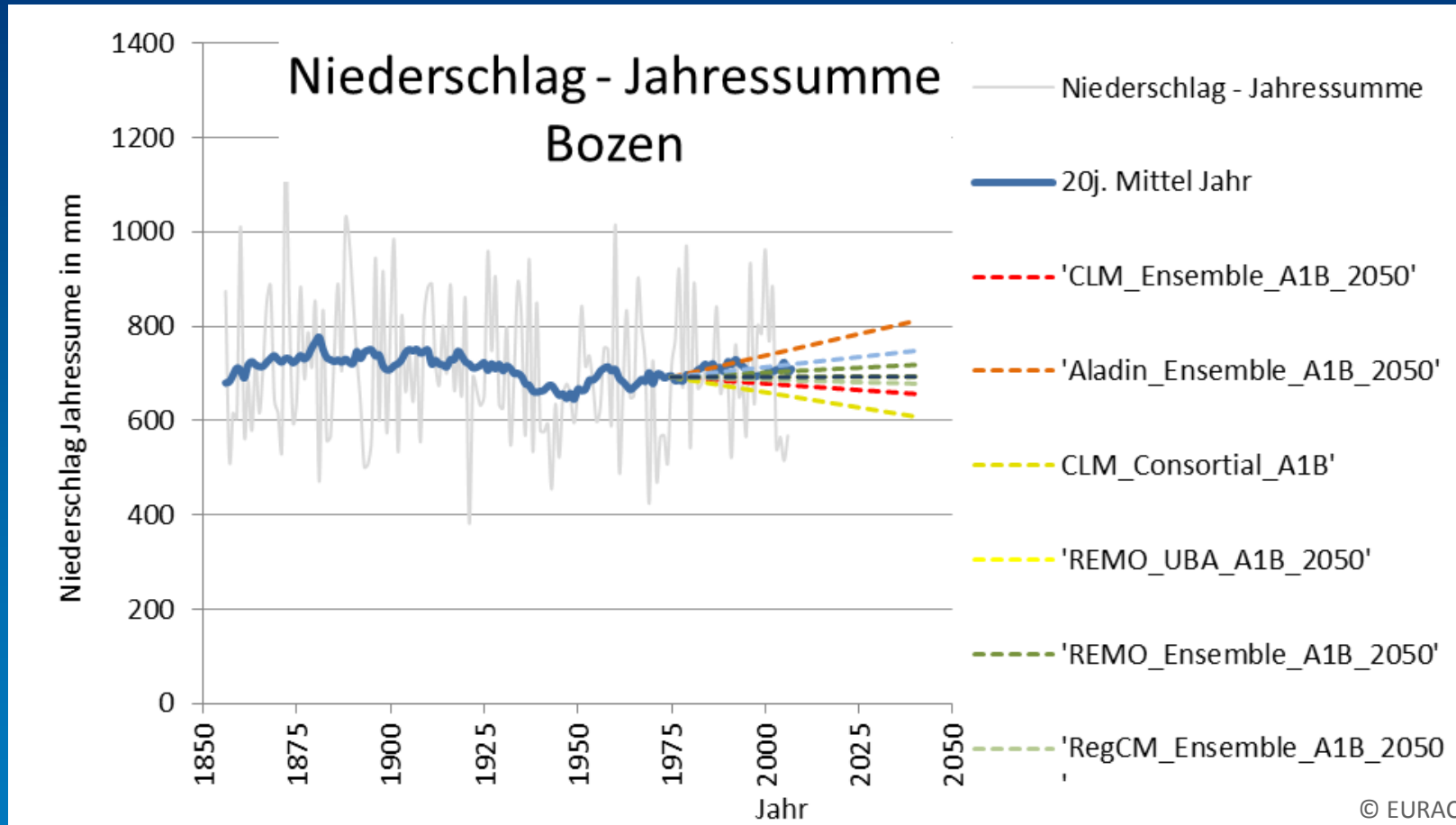
- Laas bekäme ein Klima wie Naturns
- Naturns ein Klima wie Meran
- Alle Jahreszeiten werden wärmer, mehr Sommertage, mehr heiße Tage, weniger Frosttage



# Niederschlagskurve bis 2050 Bozen



© Hydrographisches Amt



# Auswirkungen – ein Beispiel



© Hydrographisches Amt



Langtauferer Ferner 1910 und 2004 (Zängl/Hamberg)